

SOUDAFOAM COMFORT

Nízkoexpanzní montážní pěna použitelná v průběhu celé sezóny. Díky patentovanému aplikátoru GENIUS GUN umožňuje precizní a snadné nanášení pěny včetně možnosti kdykoli práci přerušit bez nebezpečí zalepení aplikátoru. Náplň může být spotřebována po částech s časovým odstupem i několika týdnů. Komfortní a bezpečná rukojeť umožňuje nanášení pěny jednou rukou podobně jako v případě práce s profesionální aplikační pistolí. Speciální receptura umožňuje používat pěnu v průběhu celé sezóny při teplotách od -10°C do +30°C.



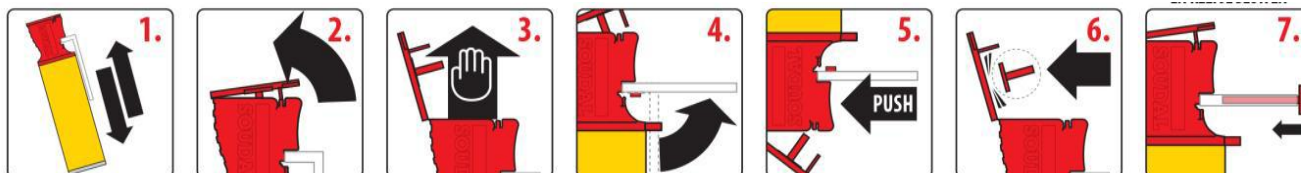
Technická data:

Báze	Polyuretan
Konzistence	tixotropní pěnová hmota
Systém vytvrzování	vlhkostní
Tvorba slupky (20°C/65% r.v.)	cca 10 min.
Rychlost schnutí (20°C/65% r.v.)	cca 90 min. / 30 mm pruh pěny
Vydatnost (FEICA OCF TM 1003)	600 ml = cca 25 litrů vytvrzené pěny
Specifická hmotnost	cca 26 kg/m ³ (po vytvrzení)
Struktura pěny	70-80 % uzavřených buněk
Teplotní odolnost po vytvrzení	-40°C až +90°C (krátkodobě do 1 hod. +120°C)
Třída požární odolnosti (DIN 4102-2)	B3
Absorpce vody (DIN 53422)	1% obj.
Izolační faktor (DIN 52612)	33 mW/m.K
Pevnost v tlaku (DIN 53421)	>3 N/cm ²
Pevnost v ohybu (DIN 53423)	>7 N/cm ²
Pevnost ve sřihu (DIN 53427)	>17 N/cm ²

Pracovní postup:

Všechny povrchy musí být čisté, bez prachu nebo mastnoty. Povrch vyplňované spáry navlhčete rozprašovačem.

1. Plechovku s pěnou před zahájením práce důkladně protřepejte po dobu min. 30 sekund.
2. Odklopte víčko aplikátoru, tím se odjistí spoušť.
3. Použijte ochranné rukavice uložené pod víčkem.
4. Uvolněte aplikační trubičku.
5. Uchopte dózu za aplikátor v poloze dnem vzhůru a stiskem spouště opatrně dávkujte pěnu do spáry. Spáry vyplňujte z 30 až 40% jejich celkového objemu, pěna v průběhu vytvrzování expanduje. Během aplikace dózu opakovaně protřepejte. Pokud pěnu aplikujete ve více vrstvách, navlhčete povrch každé nanesené vrstvy.
6. V případě potřeby přerušit práci vylomte z víčka uzávěr aplikační trubičky a důkladně ji uzavřete šroubovým pohybem.
7. Zaklopením víčka opět zajistíte spoušť. Takto můžete pěnu skladovat až podobu 6 týdnů. Před opětovným použitím znovu protřepejte, odklopte víčko a vyjměte uzávěr z aplikační trubičky.



Charakteristika:

- objemově stabilní - bez smršnění nebo následné expanze
- vynikající vyplňovací schopnosti
- vynikající přilnavost na všechny podklady (kromě PE, PP, PTFE)
- velmi dobrá tepelná a zvuková izolace
- vynikající upevňovací schopnost

Příklady použití:

- instalace dveří a oken
- vyplňování dutin, průřazů a prostupů ve zdivu
- utěšňování otvorů a vyplňování dutin střešních konstrukcí
- utěšňování detailů při realizaci zateplení objektu
- izolace a fixace potrubního vedení (voda, topení)
- ostatní aplikace typické pro PU pěny

Provedení:

Balení: 600 ml

Barva: nažloutle bílá

Skladovatelnost:

18 měsíců od data výroby v neotevřeném obalu při teplotách +5°C až +25°C. **Skladujte ve svislé poloze, ventilem vzhůru!**

Pracovní teplota: -10°C až +30°C

Čištění: Před vytvrzením lze pěnu odstranit **SOUDAL Čističem PU pěny** nebo acetonem. Po vytvrzení mechanicky a **SOUDAL Odstraňovačem vytvrzené pěny**.

Poznámky:

- Pro rovnoměrnou strukturu a vytvrzování pěny vždy povrch navlhčete.
- Vytvrzenou pěnu chraňte před působením UV záření nátěrem, vrstvou pružného tmelu nebo omítkou.
- Při vyplňování větších objemů pracujte ve vrstvách, přičemž vždy navlhčete povrch každé jednotlivé vrstvy.
- Při aplikaci na neosvědčený podklad doporučujeme předtím provést test kompatibility.

Poznámka: Informace obsažené v tomto dokumentu jsou výsledkem našich testů a zkušeností a jsou uvedeny v dobré víře. Různorodost materiálů, podkladů, počet jejich možných kombinací a způsobů aplikací je tak vysoký, že není možné obsáhnout jejich úplný popis. Z těchto důvodů nemůžeme obecně přijmout odpovědnost za dosažené výsledky. V každém případě doporučujeme aplikaci předem vyzkoušet